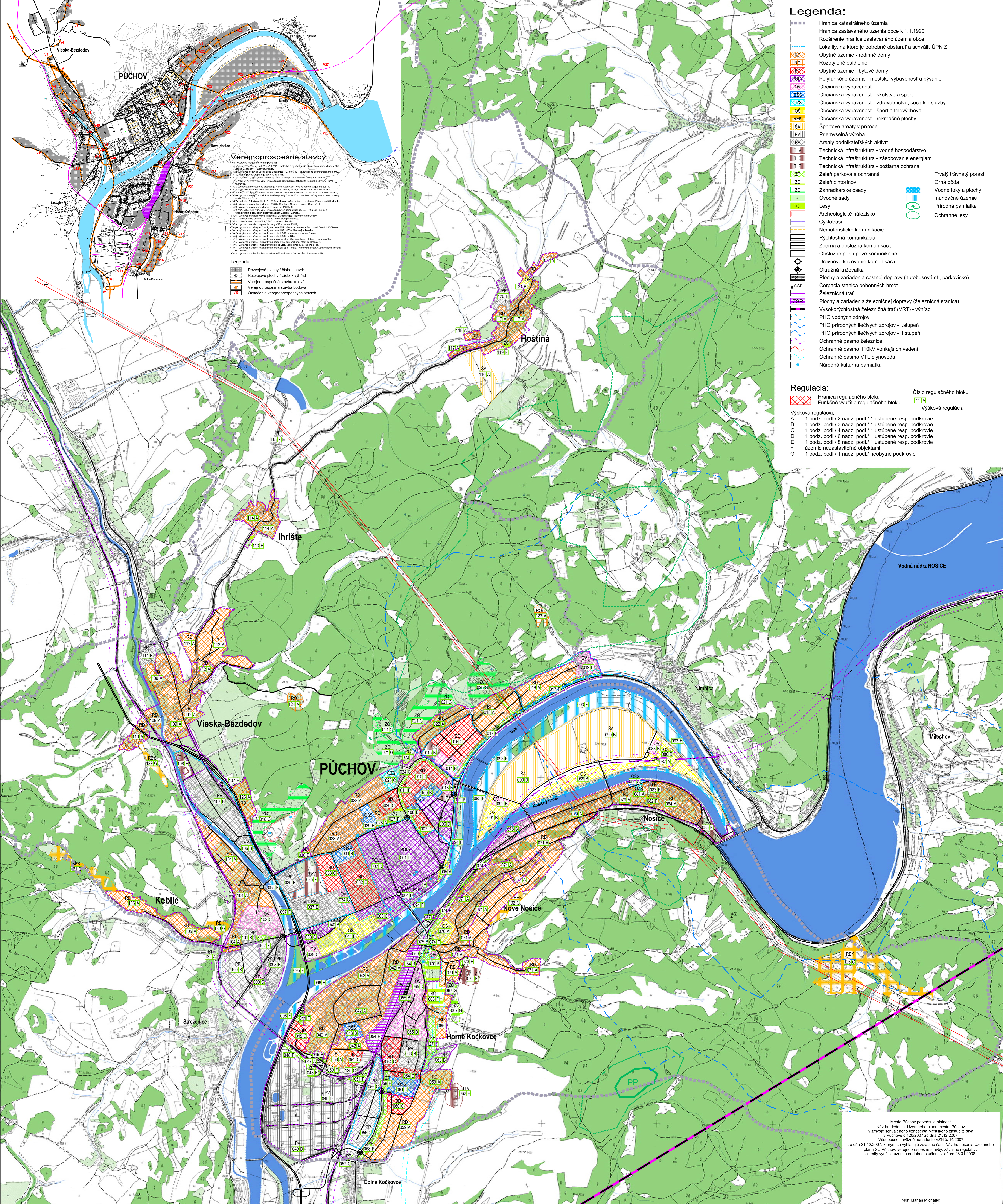


ÚZEMNÝ PLÁN MESTA PÚCHOV



Verejnoprospešné stavby

- V1 - Vytvorenie zmluvnej komunikácie
- V2 - Vytvorenie zmluvnej komunikácie
- V3 - Vytvorenie zmluvnej komunikácie
- V4 - Vytvorenie zmluvnej komunikácie
- V5 - Vytvorenie zmluvnej komunikácie
- V6 - Vytvorenie zmluvnej komunikácie
- V7 - Vytvorenie zmluvnej komunikácie
- V8 - Vytvorenie zmluvnej komunikácie
- V9 - Vytvorenie zmluvnej komunikácie
- V10 - Vytvorenie zmluvnej komunikácie
- V11 - Vytvorenie zmluvnej komunikácie
- V12 - Vytvorenie zmluvnej komunikácie
- V13 - Vytvorenie zmluvnej komunikácie
- V14 - Vytvorenie zmluvnej komunikácie
- V15 - Vytvorenie zmluvnej komunikácie
- V16 - Vytvorenie zmluvnej komunikácie
- V17 - Vytvorenie zmluvnej komunikácie
- V18 - Vytvorenie zmluvnej komunikácie
- V19 - Vytvorenie zmluvnej komunikácie
- V20 - Vytvorenie zmluvnej komunikácie
- V21 - Vytvorenie zmluvnej komunikácie
- V22 - Vytvorenie zmluvnej komunikácie
- V23 - Vytvorenie zmluvnej komunikácie
- V24 - Vytvorenie zmluvnej komunikácie
- V25 - Vytvorenie zmluvnej komunikácie
- V26 - Vytvorenie zmluvnej komunikácie
- V27 - Vytvorenie zmluvnej komunikácie

Legenda:

- 45 Rozvojové plochy / číslo - návrh
- 46 Rozvojové plochy / číslo - výhľad
- Verejnoprospešná stavba linková
- Verejnoprospešná stavba bodová
- Označenie verejnoprospešných stavieb

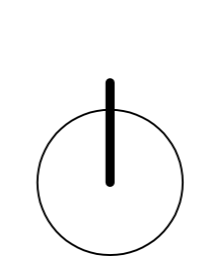
- Legenda:**
- Hranica katastrálneho územia
 - Hranica zastavaného územia obce k 1.1.1990
 - Rozšírenie hranice zastavaného územia obce
 - Lokality, na ktoré je potrebné obstarat a schváliť ÚPN Z
 - Obytné územie - rodinné domy
 - Rozptýlené osídlenie
 - Obytné územie - bytové domy
 - Polyfunkčné územie - mestská vybavenosť a bývanie
 - Občianska vybavenosť
 - Občianska vybavenosť - školstvo a šport
 - Občianska vybavenosť - zdravotníctvo, sociálne služby
 - Občianska vybavenosť - šport a telovýchova
 - Občianska vybavenosť - rekreačné plochy
 - Športové areály v prírode
 - Priemyselná výroba
 - Areály podnikateľských aktivít
 - Technická infraštruktúra - vodné hospodárstvo
 - Technická infraštruktúra - zásobovanie energiami
 - Technická infraštruktúra - požiarna ochrana
 - Zeleň parková a ochranná
 - Zeleň cintorínov
 - Záhradkárske osady
 - Ovocné sady
 - Lesy
 - Archeologické nálezisko
 - Cyklotrasa
 - Nemotoristické komunikácie
 - Rýchlostná komunikácia
 - Zberná a obslužná komunikácia
 - Obslužné prístupové komunikácie
 - Úrovňové križovatky komunikácií
 - Okružná križovatka
 - Plochy a zariadenia cestnej dopravy (autobusová st., parkovisko)
 - Čerpania stanica pohonných hmôt
 - Železničná trať
 - Plochy a zariadenia železničnej dopravy (železničná stanica)
 - Vysokorychlostná železničná trať (VRT) - výhľad
 - PHO vodných zdrojov
 - PHO prírodných liečivých zdrojov - I.stupeň
 - PHO prírodných liečivých zdrojov - II.stupeň
 - Ochranné pásmo železnice
 - Ochranné pásmo 110kV vonkajších vedení
 - Ochranné pásmo VTL plynovodu
 - Národná kultúrna pamiatka
 - Trvalý trávnatý porast
 - Omá pôda
 - Vodné toky a plochy
 - Inundačné územie
 - Prírodná pamiatka
 - Ochranné lesy

- Regulácia:**
- Hranica regulačného bloku
 - Funkčné využitie regulačného bloku
 - Číslo regulačného bloku
 - Výšková regulácia
- Výšková regulácia:**
- A 1 podz. podl./ 2 nadz. podl./ 1 ustupené resp. podkrovia
 - B 1 podz. podl./ 3 nadz. podl./ 1 ustupené resp. podkrovia
 - C 1 podz. podl./ 4 nadz. podl./ 1 ustupené resp. podkrovia
 - D 1 podz. podl./ 5 nadz. podl./ 1 ustupené resp. podkrovia
 - E 1 podz. podl./ 6 nadz. podl./ 1 ustupené resp. podkrovia
 - F 1 podz. podl./ 8 nadz. podl./ 1 ustupené resp. podkrovia
 - G územie nezastaviteľné objektami
 - 1 podz. podl./ 1 nadz. podl./ neobytné podkrovia

Mesto Púchov potvrdzuje platnosť
Návrhu územného plánu mesta Púchov
v zmysle schválenia Územného plánu mesta Púchov
v Púchove č. 120/2007 zo dňa 21.12.2007.
Všeobecne záväzným nariadením VZN č. 14/2007
zo dňa 21.12.2007, ktorým sa vyhlásil záväzný návrh územného plánu SÚ Púchov, verejnoprospešné stavby, záväzná regulácia
a limity využitia územia nadobudlo účinnosť dňom 28.01.2008.

Mgr. Marián Michalec
primátor mesta

Objednávateľ : Mesto Púchov
Autori : Ing. arch. Jela Plencnerová
Ing. arch. Ivan Masár
Urbanizmus : Ing. arch. Zuzana Jankovičová
Doprava : Ing. Kristian Szekeres
Termin : január 2008



ČISTOPIS
NÁVRH REGULÁCIE
ÚZEMIA

7
1 : 10 000