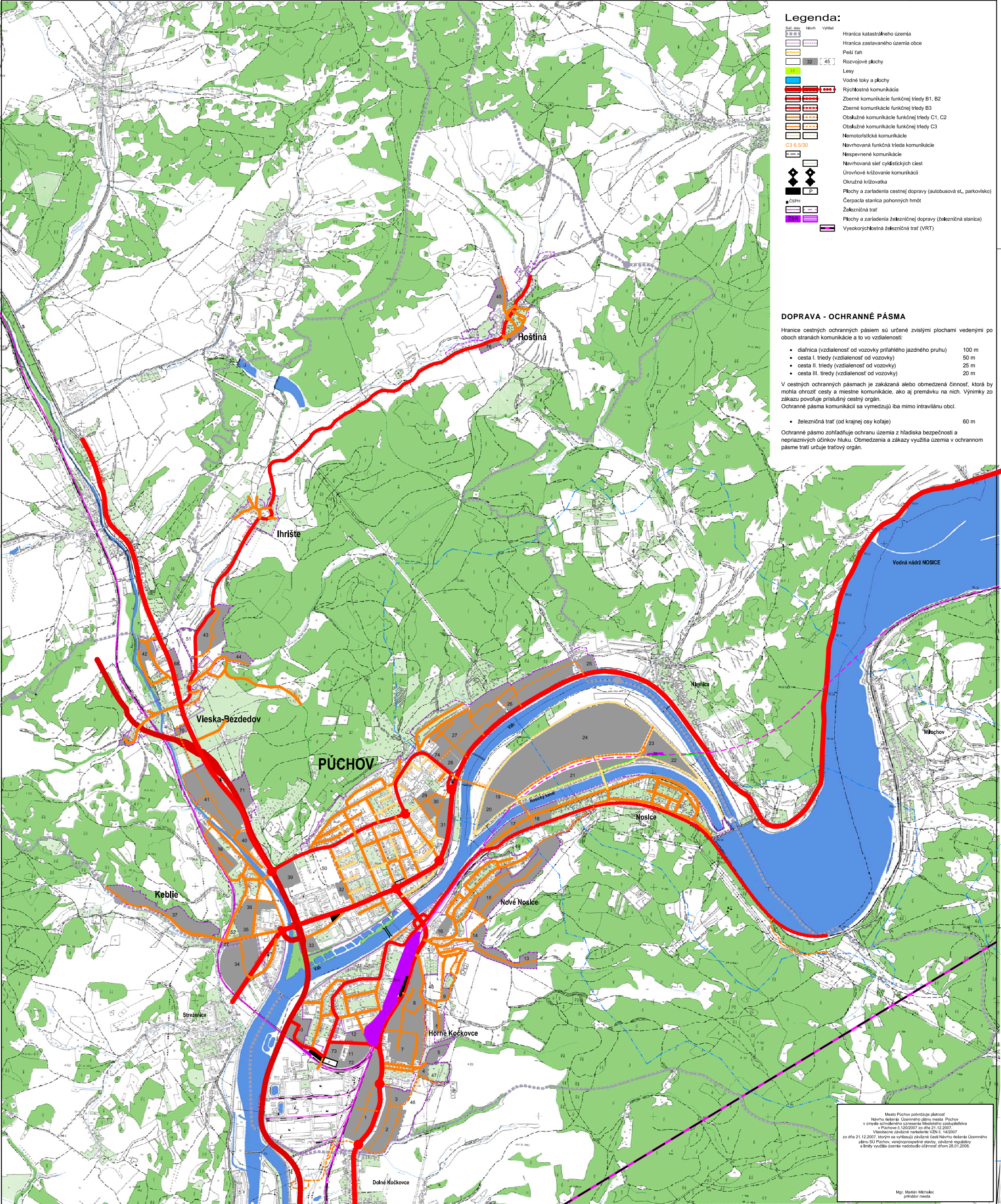


ÚZEMNÝ PLÁN MESTA PÚCHOV



Legenda:

SÚS, stb.	Navrh.	Výhrad.	Hranica katastrálneho územia
[Symbol]	[Symbol]	[Symbol]	Hranica zastavaného územia obce
[Symbol]	[Symbol]	[Symbol]	Peší Ťah
[Symbol]	[Symbol]	[Symbol]	Rozvojové plochy
[Symbol]	[Symbol]	[Symbol]	Lesy
[Symbol]	[Symbol]	[Symbol]	Vodné toky a plochy
[Symbol]	[Symbol]	[Symbol]	Rýchlostná komunikácia
[Symbol]	[Symbol]	[Symbol]	Zberné komunikácie funkčnej triedy B1, B2
[Symbol]	[Symbol]	[Symbol]	Zberné komunikácie funkčnej triedy B3
[Symbol]	[Symbol]	[Symbol]	Obslužné komunikácie funkčnej triedy C1, C2
[Symbol]	[Symbol]	[Symbol]	Obslužné komunikácie funkčnej triedy C3
[Symbol]	[Symbol]	[Symbol]	Namotoristické komunikácie
[Symbol]	[Symbol]	[Symbol]	Navrhovaná funkčná trieda komunikácie
[Symbol]	[Symbol]	[Symbol]	Nespevnené komunikácie
[Symbol]	[Symbol]	[Symbol]	Navrhovaná sieť cyklistických ciest
[Symbol]	[Symbol]	[Symbol]	Úrovňové krížovanie komunikácií
[Symbol]	[Symbol]	[Symbol]	Okružná krížovka
[Symbol]	[Symbol]	[Symbol]	Plochy a zariadenia cestnej dopravy (autobusová st., parkovisko)
[Symbol]	[Symbol]	[Symbol]	Čerpacia stanica pohonných hmôt
[Symbol]	[Symbol]	[Symbol]	Železničná trať
[Symbol]	[Symbol]	[Symbol]	Plochy a zariadenia železničnej dopravy (železničná stanica)
[Symbol]	[Symbol]	[Symbol]	Vysokorychlostná železničná trať (VRT)

DOPRAVA - OCHRANNÉ PÁSMA

Hranice cestných ochranných pásiem sú určené zvislými plochami vedenými po oboch stranách komunikácie a to vo vzdialenosti:

- diaľnica (vzdialenosť od vozovky príslušného jazdného pruhu) 100 m
- cesta I. triedy (vzdialenosť od vozovky) 50 m
- cesta II. triedy (vzdialenosť od vozovky) 25 m
- cesta III. triedy (vzdialenosť od vozovky) 20 m

V cestných ochranných pásmach je zakázaná alebo obmedzená činnosť, ktorá by mohla ohroziť cesty a miestne komunikácie, ako aj premávku na nich. Výnimky zo zákazu povoľuje príslušný cestný orgán.

Ochranné pásma komunikácií sa vymedzujú iba mimo intravilánu obcí.

- železničná trať (od krajnej osy koľaje) 60 m

Ochranné pásmo zohľadňuje ochranu územia z hľadiska bezpečnosti a nepriaznivých účinkov hluku. Obmedzenia a zákazy využitia územia v ochrannom pásme tratí určuje traťový orgán.

Mesto Púchov potvrdzuje platnosť
 Návrhu riešenia Územného plánu mesta Púchov
 v zmysle schváleného uznesenia Mestského zastupiteľstva
 v Púchove č. 120/2007 zo dňa 21.12.2007
 v zmysle zvláštnych nariadení VZN č. 14/2007
 zo dňa 21.12.2007, ktorým sa vyhlasujú záväzné časti Návrhu riešenia Územného
 plánu MÚ Púchov, verejnoprospešné služby, záväzné regulatívy
 a limity využitia územia nariadené účinnosťou dňom 25.01.2008.

Mgr. Miroslav Michalec
 primátor mesta

Objednávateľ: Mesto Púchov
 Autori: Ing. arch. Jela Plencnerová
 Ing. arch. Ivan Masár
 Urbanizmus: Ing. arch. Zuzana Jankovičová
 Doprava: Ing. Kristián Szekeres
 Termin: január 2008



ČISTOPIS
NAVRH
DOPRAVNÉHO RIEŠENIA