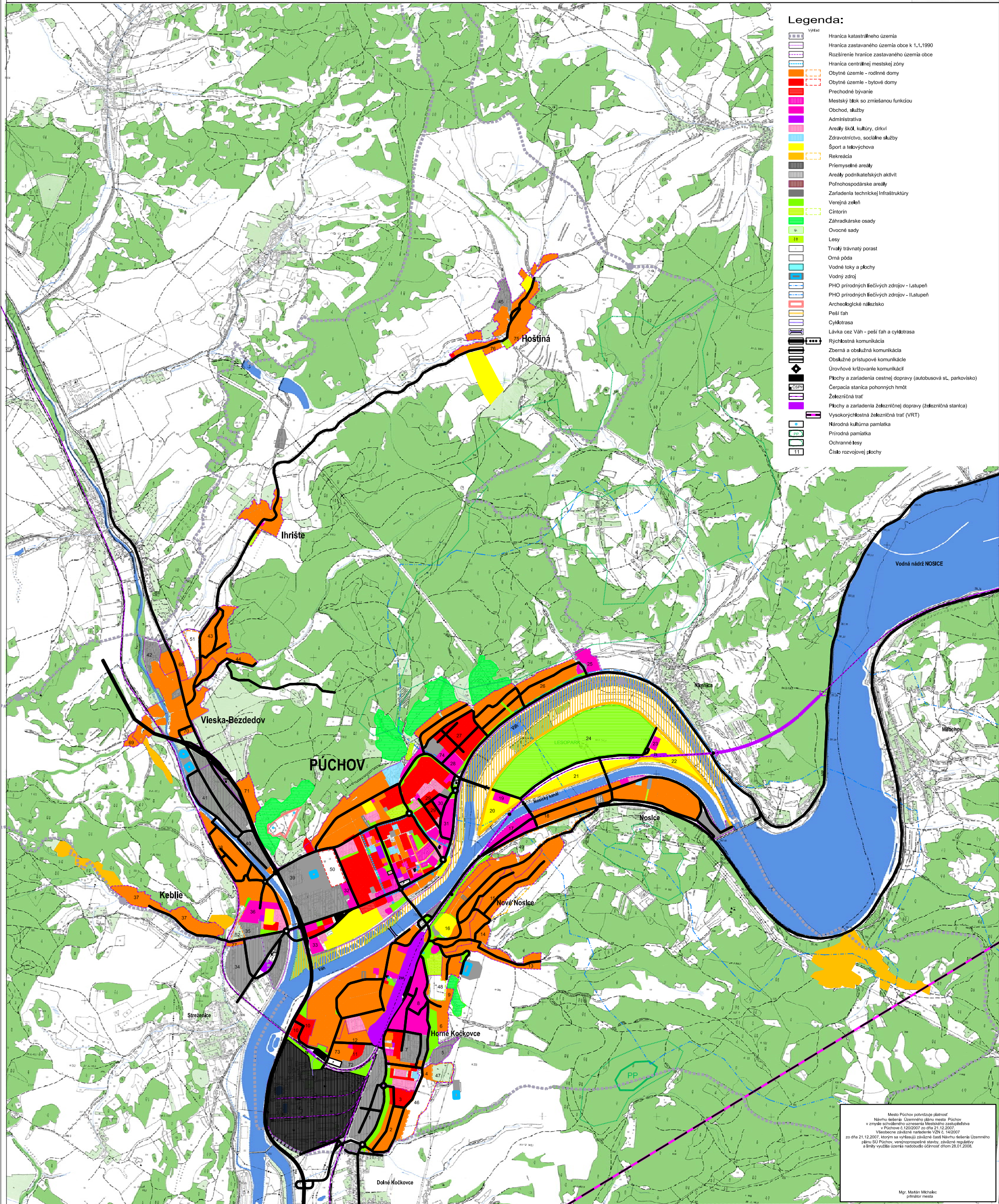


ÚZEMNÝ PLÁN MESTA PÚCHOV



Legenda:

- Hranica katastrálneho územia
- Hranica zastavaného územia obce k 1.1.1990
- Rozšírenie hranice zastavaného územia obce
- Hranica centrálnej mestskej zóny
- Obytné územie - rodinné domy
- Obytné územie - bytové domy
- Prechodné bývanie
- Mestský blok so zmiešanou funkciou
- Obchod, služby
- Administratíva
- Areály škôl, kultúry, cirkví
- Zdravotníctvo, sociálne služby
- Šport a telovýchova
- Rekreačia
- Priemyselné areály
- Areály podnikateľských aktivít
- Poľnohospodárske areály
- Zariadenia technickej infraštruktúry
- Verejná zeleň
- Cintorín
- Záhradkárské osady
- Ovocné sady
- Lesy
- Trvalý trávnatý porast
- Orná pôda
- Vodné toky a plochy
- Vodný zdroj
- PHO prírodných liečivých zdrojov - Istupeň
- PHO prírodných liečivých zdrojov - Il.supeň
- Archeologické nálezisko
- Peší ťah
- Cyklotrasa
- Lávka cez Váh - peší ťah a cyklotrasa
- Rýchlostná komunikácia
- Zberná a obšlužná komunikácia
- Obšlužné prístupové komunikácie
- Úrovňové križovanie komunikácií
- Plochy a zariadenia cestnej dopravy (autobusová st., parkovisko)
- Čerpacia stanica pohonných hmôt
- Železničná trať
- Plochy a zariadenia železničnej dopravy (železničná stanica)
- Vysokorychlostná železničná trať (VRT)
- Národná kultúrna pamiatka
- Prírodná pamiatka
- Ochranné lesy
- Čisto rozvojovej plochy

Mesto Púchov potvrdzuje platnosť
 Návrhu riešenia Územného plánu mesta Púchov
 v zmysle schváleného uznesenia Mestského zastupiteľstva
 v Púchove č. 120/2007 zo dňa 21.12.2007
 v zmysle záväzného nariadenia ZN č. 14/2007
 zo dňa 21.12.2007, ktorým sa vyhlasujú záväzné časti Návrhu riešenia Územného
 plánu M.Ú. Púchov, verejnoprávne služby, záväzná regulatíva
 a límy využitia územia nariadené dňom 25.01.2008.

Mgr. Miroslav Michalec
 primátor mesta

Objednávateľ: Mesto Púchov
 Autori: Ing. arch. Jela Plencnerová
 Ing. arch. Ivan Masár
 Urbanizmus: Ing. arch. Zuzana Jankovičová
 Doprava: Ing. Kristián Szekeres
 Termin: január 2008



ČISTOPIS
KOMPLEXNÝ URBANISTICKÝ
NAVRH